



AFIA KWA WOTE
MUTUELLE DE SANTÉ

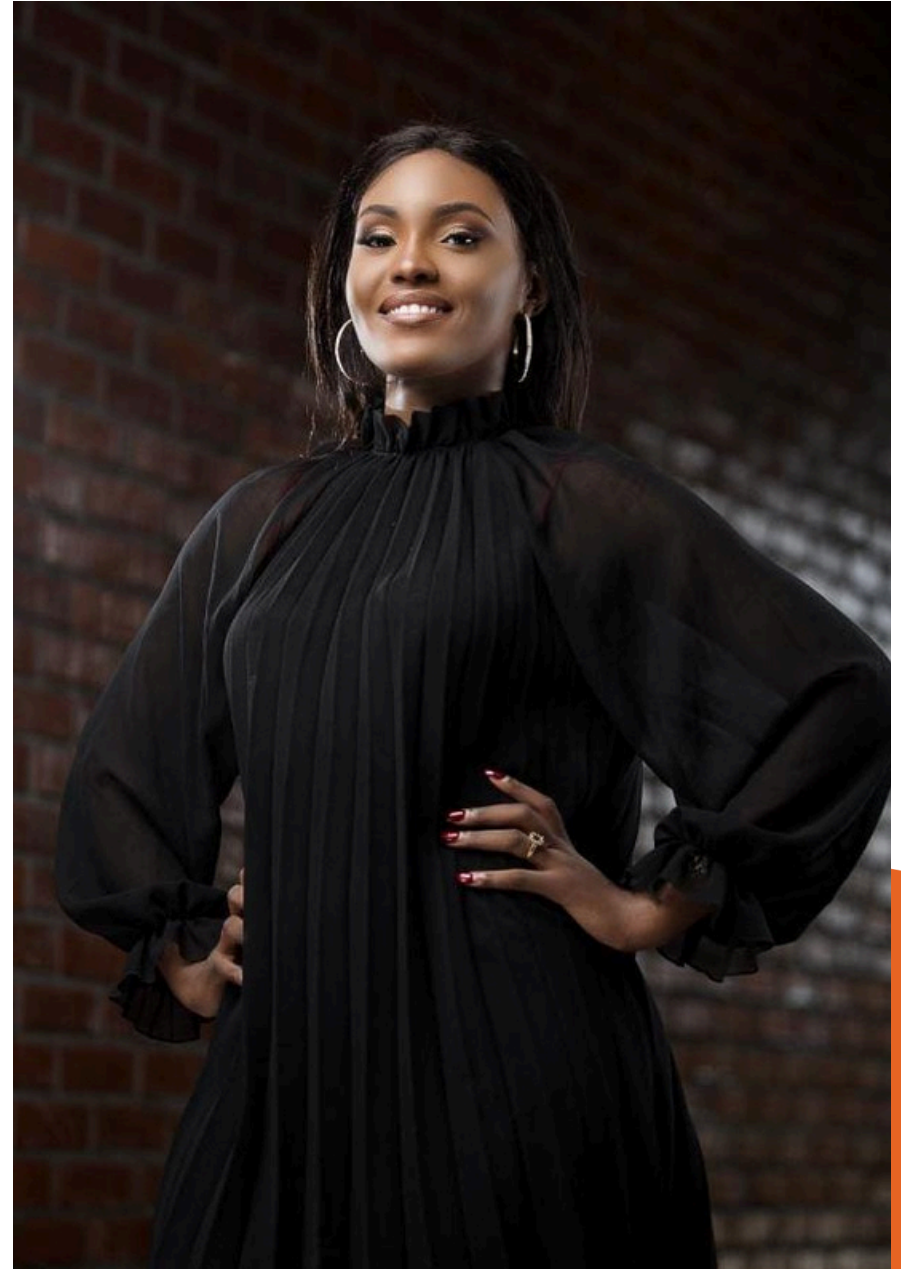
PLAQUETTE DE PRESENTATION



PRESENTATION DES OFFRES DE LA MUTUELLE DE SANTE AFIA KWA WOTE

La mutuelle de santé AFIA KWA WOTE est une organisation régie par la Loi n°17/002 du 08 février 2017 déterminant les principes fondamentaux relatifs à la mutualité, agréée par le ministère de la Prévoyance sociale par arrêté ministériel N°015/CAB/MINETA/METPS/01/2021 portant agrément de la mutuelle de santé et par arrêté ministériel du 08 décembre 2024 accordant la personnalité juridique. Elle a vu le jour en septembre 2019 à Kalemie dans la province du Tanganyika et lancée à Kinshasa en mars 2020 à l'initiative de Madame Vanessa KALIZA K. Cette mutuelle prend en charge la totalité ou la quasi-totalité des dépenses de santé de ses adhérents ayant souscrit en amont pour leur protection sociale avec un système d'assurance maladie et de prévoyance volontaire.

Elle participe également à la sensibilisation pour la prévention contre des maladies épidémiques, hydriques et endémiques et renforce les capacités de ses adhérents pour la mise en œuvre stricte des règles d'hygiène pour contrer toutes ces maladies.



PRESENTATION

Elle s'est engagée également dans la lutte contre les violences basées sur le genre, l'autonomisation économique de la femme, la santé maternelle et infanto-juvénile, la santé sexuelle et reproductive, et l'appui et la réinsertion sociale des orphelins et enfants vulnérables.

En tant qu'acteur majeur de la santé, la Mutuelle de Santé AFIA KWA WOTE propose un système de prévoyance volontaire accessible à tous à travers ses différents paquets de soins à l'intention des particuliers, des entreprises, des professionnels indépendants, des organisations et projets de tous genres. La Mutuelle de Santé AFIA KWA WOTE propose également l'accès à un large réseau de services de soins.



BENEFICIAIRES 2024

	ADULTES		ENFANTS	
TOTAL	HOMMES	FEMMES	MASCULIN	FEMININ
3310	799	1827	378	306
	24%	55%	11%	9%

LES AVANTAGES DE LA MUTUELLE DE SANTE

- AFIA KWA WOTE vous propose plus de 63 structures sanitaires à travers les villes de Kinshasa, Kananga et Kalemie avec un système de géolocalisation qui vous permet de vous faire soigner dans la structure partenaire la plus proche de votre lieu d'habitation.
- AFIA KWA WOTE met à votre disposition une équipe de médecins conseils qui vous assure un suivi des mutualistes pendant et après la prise en charge.



NOS BOUQUETS

- **Bouquet du peuple (80\$/AN)** Une prise en charge intégrale à 100% pour les personnes vulnérables.
- **Bouquet Individuel Sérénité (204\$/AN soit 17\$/mois)** Couverture individuelle et prise en charge sanitaire globale sans ticket modérateur pour accéder les hôpitaux de 1ère ligne
- **Bouquet Famille Sérénité (1020\$/AN soit 85\$/mois)** Pour une famille de 6, soit 2 parents + 4 enfants, un bouquet famille sans ticket modérateur pour prise en charge dans les hôpitaux de 1ère ligne.
- **Bouquet Stabilité plus (780\$/AN soit 65\$/mois)** Pour une couverture individuelle et prise en charge sanitaire globale sans ticket modérateur pour accéder directement dans les hôpitaux de 2ème ligne directement
- **Bouquet Famille Stabilité plus (3900\$/AN soit 325\$/mois)** Pour une famille de 6, soit 2 parents + 4 enfants, un bouquet famille sans ticket modérateur pour prise en charge dans les hôpitaux de 2ème ligne directement.

CARTOGRAPHIE DES STRUCTURES SANITAIRES

A. KINSHASA

1. HOPITAUX

N°	NOMS	ADRESSES
1	CLINIQUE SPECIALISEE DE NGALIEMA	AV. DE L'ECOLE, C/NGALIEMA
2	C.H. DU BIEN-ÊTRE	8, AV. CONGO Q/SALONGO C/LIMETE
3	HOP. PED. DE KALEMBELEMBE	193 À 201 AV. KALEMBELEMBE, C/LINGWALA
4	CENTRE MEDICAL MOYI MWA NTONGO	354DN 4E RUE, Q/INDUSTRIEL, C/ LIMETE
5	CLINIQUE PROMEDIS	23C, 10E RUE, Q/INDUSTRIEL, C/ LIMETE
6	VOICI L'HOMME HOSPITAL	2, AV. DE LA RÉPUBLIQUE, Q/ MANENGA, (BINZA OZONE), C/DE NGALIEMA, REF ARRÊT BARRÉ

CARTOGRAPHIE DES STRUCTURES SANITAIRES

N°	NOMS	ADRESSE
	CLINIQUE PROMEDIS	CITE VERTE
		GOMBE, HOTEL DE VILLE
		NGALIEMA, ROUTE DE MATADI (GRAMALIC)
8	DESMET HOSPITAL OF KINSUKA (DHK)	BRIKIN, C/NGALIEMA

CARTOGRAPHIE DES STRUCTURES SANITAIRES

2. HOPITAUX SOCIAUX

N°	NOMS	ADRESSE
1	SERVICE MEDICAL DE L'ARMEE DU SALUT	23, AV. COLONEL EBEYA, C/GOMBE
		CS ELONGA (MARCHE PASCAL/MASINA)
		CS BOYAMBI (Av. KASAI)
		CS KIMIA (C/KINTAMBO)
		C.H. MAJOR LEKA (C/MALUKU)
2	SERVICE MEDICAL DE L'EGLISE CATHOLIQUE (BDOM)	79, 13 ^{ème} RUE LIMETE INDUSTRIEL
3	CS ET MATERNITE CBFC	45, AV. LISALA, Q/KATANGA, C/KASAVUBU

CARTOGRAPHIE DES STRUCTURES SANITAIRES

3. DENTISTERIE

N°	NOMS	ADRESSES
1	CLINIQUE DENTAILE LA CANINE	AV. JUSTICE, C/GOMBE
2	C.H. DU BIEN-ÊTRE	8, AV. CONGO Q/SALONGO C/LIMETE

4. LUNETTERIE

N°	NOMS	ADRESSE
1	CABINET D'OPHTALMOLOGIE ET LUNETTERIE	1149, AV. DES TROPIQUES, C/LIMETE

CARTOGRAPHIE DES STRUCTURES SANITAIRES

B. KALEMIE

NOMS DES HOPITAUX KALEMIE – 1^{ère} LIGNE

CLINIQUE D'ETAT

HOPITAL GENERAL DE REFERENCE

CLINIQUES UNIVERSITAIRES

SICK BY CAMP MARIN

UNDUGU

NOMS DES HOPITAUX KALEMIE – 2^{ème} LIGNE

POLYCLINIQUE SANTE PLUS

AL FADJIRI MEDICAL CENTER

V. PAQUETS DES SOINS

PRESTATIONS	DETAILS/OBSERVATIONS
1. SOINS INTENSIFS / NEONATOLOGIE (Jusqu'à 10 jours)	<ul style="list-style-type: none">➤ Actes médicaux➤ Actes infirmiers➤ Laboratoire➤ Oxygénothérapie➤ Médicaments essentiels et génériques➤ Séjour
2. HOSPITALISATION STANDARD	<ul style="list-style-type: none">➤ Actes médicaux➤ Actes infirmiers➤ Laboratoire➤ Médicaments essentiels et génériques➤ Séjour

PAQUETS DES SOINS

3. CONSULTATION	<ul style="list-style-type: none">➤ Générale➤ Spécialisée
4. LABORATOIRE DE ROUTINE	<ul style="list-style-type: none">➤ Hématologie (globules blancs, formule leucocytaire, taux d'hémoglobine, vitesse de sédimentation, groupage sanguin...
5. LABORATOIRE SPECIALISE	<ul style="list-style-type: none">➤ Biochimie➤ Sérologie➤ Immunologie➤ Hormonologie➤ Biopsie simple

PAQUETS DES SOINS

6. MEDICAMENTS GENERIQUES	➤ En consultation ambulatoire ou en hospitalisation
7. MEDICAMENTS SPECIALISES	➤ En consultation ambulatoire ou en hospitalisation
8. IMAGERIE MEDICALE (Radiodiagnostic)	<ul style="list-style-type: none">➤ Radiographie standard (thorax, membres, ASP)➤ Echographie standard (écho pelvienne)➤ Radiographie avec produit de contraste et incidence spécialisée➤ Mammographie➤ Echographie spécialisée (doppler, scrotale, prostatique, abdominale, abdominopelvienne, oculaire)➤ Scanner (sans produit de contraste) : cérébral, colonne lombaire

PAQUETS DES SOINS

9. TRANSFUSION SANGUINE	<ul style="list-style-type: none">➤ Une unité de sang total ou de concentré érythrocytaire➤ Actes
10. ACCOUCHEMENT	<ul style="list-style-type: none">➤ Actes➤ Médicaments essentiels et génériques➤ Séjour
11. CONSULTATION PRENATALE	➤ 4 CPN et une échographie
12. CHIRURGIE	Mineure : circoncision du nouveau-né au nourrisson précoce, drainage des abcès, excision de lipome, parage chirurgical simple, pose de plâtre (actes, médicaments, séjours, intrants)

PAQUETS DES SOINS

	Ø Majeure : myomectomie, laparotomie sur péritonite sur brulure ou gangrène (actes, médicaments, séjours, intrants)
13. KINESITHERAPIE	Ø 5 séances / mois
14. OPHTALMOLOGIE	<ul style="list-style-type: none">➤ Consultation➤ Médicaments➤ Fond d'œil➤ Tonométrie➤ Réfractométrie➤ Echographie oculaire➤ Chirurgie : cataractes d'un œil, excision de <u>ptérygion</u> d'un œil➤ Lunetterie : une seule monture a 20\$, verres (plan, sphérique, cylindrique, blanc, <u>photograys</u>, antireflets)

PAQUETS DES SOINS

15. NEUROCHIRURGIE	Ø Consultation, Laboratoires spécialisés, médicaments spécialisés, Scanner cérébral et lombaire sans produit de contraste
16. CARDIOLOGIE	Ø Consultation, Laboratoires spécialisés, électrocardiogramme, Echographie cardiaque et doppler, Holter
17. AMBULANCE	Ø Une seule course
18. MORGUE	Ø Conservation du corps pendant 3 jours ; mise en bière

NOS CONTACTS

- ★ AFIA KWA WOTE sise 391, Avenue REVOLUTION, 7ème Rue Résidentiel (Référence : derrière KIN MARCHE), Commune de LIMETE ;
- ★ 1, avenue ROUTE MAKALA, Q/KATAKI, Commune de KALEMIE, Ville de KALEMIE, Province du TANGANYIKA
- ★ www.afiakwawote.org
- ★ Téléphone : +243 81 250 91 45 ; +243 80 830 46 66
- ★ Ouvert du lundi au vendredi de 08H30 à 16H30



www.afiakwawote.org